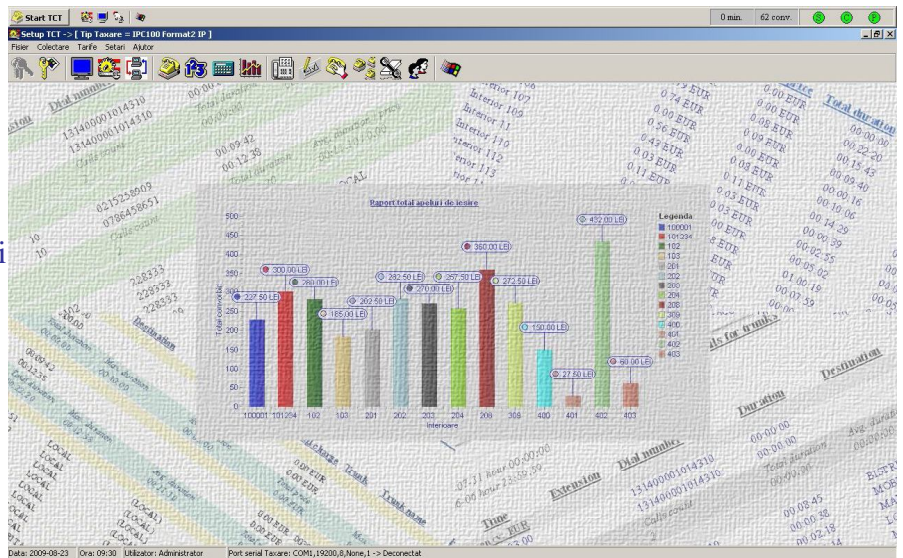


Taxare Convorbiri Telefonice TCT V2.5

Facilități

- Ușor de instalat și utilizat
- Format taxare universal
- Permite clienți TCT
- Permite clienți ACD
- Rapoarte diversificate
- Rapoarte personalizate
- Diferențiere apeluri internaționale FIX / MOBIL
- Editare număr format și CLIP
- Identifică toți operatorii de telefonie din ROMÂNIA
- Permite integrarea telefoanelor din GRUP
- Import / export format taxare
- Import / export configurație
- Permite interioare virtuale
- Permite interioare asociate cu parola utilizată
- Agendă telefonică pentru numere externe
- Permite configurarea companiei după departamente și subdepartamente
- Grafic de colectare
- Monitor apeluri
- Alarmer
- Licențiere după numărul de interioare
- Upgrade gratuit

Data	Ora	Interior / CLIP	Numar Format / DIL	Durata Convorbirii	Pretul	Moneda	Destinatia	Trunchi	Furnizor A	Furnizor B	p Ag
8/23/2009	10:03:00 AM	221	0273902072	00:07:55	0.00 EUR			39			ESIRE
8/23/2009	10:03:00 AM	0227733001	221	00:01:39	0.00 EUR			43	ROMTELECOM		INTRA
8/23/2009	10:03:00 AM	0344377046	222	00:01:47	0.00 EUR			18	ROMTELECOM	Atlas Telecom Interactive	INTRA
8/23/2009	10:03:00 AM	0338579869	223	00:00:00	0.00 EUR			86	ROMTELECOM	RDS	INTRA
8/23/2009	10:03:00 AM	0239493271	215	00:06:12	0.00 EUR			13	ROMTELECOM		INTRA
8/23/2009	10:04:00 AM	223	0379851172	00:02:29	0.00 EUR			59	ROMTELECOM		ESIRE
8/23/2009	10:04:00 AM	223 (Transfer 223)	0379851172	00:07:09	0.00 EUR			59	ROMTELECOM		ESIRE
8/23/2009	10:04:00 AM	223	0333651397	00:04:17	0.2855 EUR	NEAMT		36	ROMTELECOM	RDS	ESIRE
8/23/2009	10:04:00 AM	222	081666223	00:08:10	0.00 EUR			77	ROMTELECOM		ESIRE
8/23/2009	10:04:00 AM	19653	213	00:06:29	0.00 EUR			17	ROMTELECOM		INTRA
8/23/2009	10:04:00 AM	222	0211898769	00:03:56	0.16 EUR	BUCCURESTI		88	ROMTELECOM	ROMTELECOM	ESIRE
8/23/2009	10:04:00 AM	CD 74c	222	00:03:26	0.00 EUR			74	ROMTELECOM		INTRA
8/23/2009	10:04:00 AM	0241271454	200	00:07:31	0.00 EUR			52	ROMTELECOM	ROMTELECOM	INTRA
8/23/2009	10:04:00 AM	222	0796173134	00:09:11	1.35 EUR	MOBIL		20	ROMTELECOM	VODAFONE	ESIRE
8/23/2009	10:04:00 AM	222 (Transfer 222)	0796173134	00:06:07	0.945 EUR	MOBIL		20	ROMTELECOM	VODAFONE	ESIRE
8/23/2009	10:04:00 AM	221	0275509139	00:05:31	0.00 EUR			12	ROMTELECOM		ESIRE
8/23/2009	10:04:00 AM	221	0322941423	00:05:21	0.00 EUR			52	ROMTELECOM		ESIRE
8/23/2009	10:04:00 AM	221 (Transfer 221)	0322941423	00:08:11	0.00 EUR			52	ROMTELECOM		ESIRE
8/23/2009	10:04:00 AM	222	0341988197	00:03:00	0.1355 EUR	CONSTANTA		40	ROMTELECOM	RDS	ESIRE
8/23/2009	10:04:00 AM	0211491233	223	00:04:17	0.00 EUR			37	ROMTELECOM	ROMTELECOM	INTRA
8/23/2009	10:04:00 AM	0211491233	200 (Transfer 223)	00:09:19	0.00 EUR			27	ROMTELECOM	ROMTELECOM	INTRA
8/23/2009	10:04:00 AM	221	0318717954	00:08:30	4.077 EUR	BUCCURESTI		44	ROMTELECOM	RDS	ESIRE
8/23/2009	10:04:00 AM	223 (Transfer 221)	0318717954	00:06:60	0.3771 EUR	BUCCURESTI		44	ROMTELECOM	RDS	ESIRE
8/23/2009	10:04:00 AM	211	0239162639	00:02:36	0.00 EUR			94	ROMTELECOM		ESIRE
8/23/2009	10:04:00 AM	211 (Transfer 211)	0239162639	00:07:06	0.00 EUR			94	ROMTELECOM		ESIRE
8/23/2009	10:04:00 AM	209	0787097813	00:04:33	0.675 EUR	MOBIL		23	ROMTELECOM	ZAPP	ESIRE
8/23/2009	10:04:00 AM	0236595437	222	00:10:20	0.00 EUR			96	ROMTELECOM		INTRA
8/23/2009	10:04:00 AM	0236595437	211 (Transfer 222)	00:05:29	0.00 EUR			96	ROMTELECOM		INTRA
8/23/2009	10:04:00 AM	222	0318040498	00:09:25	0.00 EUR			95	ROMTELECOM		ESIRE
8/23/2009	10:04:00 AM	202	0346178301	00:03:30	0.1812 EUR	PRAHOVA		51	ROMTELECOM	Celebra	ESIRE
8/23/2009	10:04:00 AM	0330783986	218	00:00:00	0.00 EUR			12	ROMTELECOM	Intel	INTRA
8/23/2009	10:04:00 AM	0330783986	222 (Transfer 218)	00:09:18	0.00 EUR			14	ROMTELECOM		INTRA
8/23/2009	10:04:00 AM	CD 38c	204	00:07:02	0.00 EUR			96	ROMTELECOM		ESIRE
8/23/2009	10:04:00 AM	223	0274402045	00:05:25	0.00 EUR			95	ROMTELECOM		ESIRE
8/23/2009	10:04:00 AM	222 (Transfer 223)	0274402045	00:04:14	0.00 EUR			95	ROMTELECOM		ESIRE
8/23/2009	10:04:00 AM	221	0241900240	00:03:18	0.16 EUR			95	ROMTELECOM		ESIRE
8/23/2009	10:04:00 AM	0316308223	218	00:03:11	0.00 EUR			95	ROMTELECOM		ESIRE



Simulator PBX interface showing configuration options. The 'Automat' section is checked, and the 'Manual' section is also checked. The 'Manual' section includes fields for Date (2009/08/23), Ora (08:52), Tipul (POT), and Raspuns (checked). There are also fields for Interior (222), Durata (00:01:00), Timp asteptare (00:10), and Linia (001). A 'Trimitete' button is visible at the bottom.

Simulator centrala telefonică

- Simulator PBX încorporat
- Util pentru teste și configurări
- Posibilitatea de a face demonstrații fără a avea o conexiune cu o centrală telefonică
- Permite configurarea interioarelor, numerelor externe și accont codurilor
- Generare informație taxare automat și/sau manual
- Diferite viteze de generare

Rapoarte TCT

- Raport detaliat
- Raport total
- Raport după parolă
- Raport după trunchi
- Raport după departament
- Raport încărcare trunchiuri
- Rapoarte diverse
- Rapoarte personalizate
- Șablon raport TCT
- Șablon raport implicit

Report Preview

Raport detaliat

2009-08-26 10:52 AM

Raport detaliat apeluri de iesire

Filtre aplicate:
 - De la data 2009-08-25 ora 00:00:00
 - Pana la data 2009-08-26 ora 23:59:59
 - Moneda: EUR

Data	Ora	Interior	Numar format	Durata	Destinatia	Pret
Interior: 200						
2009-08-25	23:10:00	200	0373817060	00:06:49		0.00 EUR
2009-08-26	09:55:00	200	0972630029	00:02:44		0.00 EUR
2009-08-26	10:11:00	200	0951077174	00:05:21		0.00 EUR
2009-08-26	10:20:00	200	049446065	00:08:25	OLT	0.486 EUR
2009-08-26	10:20:00	200	19856	00:06:34		0.00 EUR
2009-08-26	10:21:00	200	0326556988	00:05:18		0.00 EUR
2009-08-26	10:32:00	200	0258140986	00:09:01	LOCAL ALBA	0.27 EUR
2009-08-26	10:32:00	200	0318488759	00:06:06	BUCURESTI	0.378 EUR
Subtotal			Nr. apeluri	Total durata	Medie durata / pret	Total pret
			0	00:50:29	00:06:19 / 0:14	1:13 EUR
Interior: 201						
2009-08-25	23:11:00	201	0743586673	00:09:12		0.00 EUR
2009-08-25	23:22:00	201	0315105839	00:05:57		0.00 EUR
2009-08-25	23:23:00	201	0243460676	00:03:49		0.00 EUR
2009-08-26	09:55:00	201	0236896570	00:08:39	GALATI	0.45 EUR
2009-08-26	09:56:00	201	098735204	00:04:10		0.00 EUR
2009-08-26	10:12:00	201	0325283162	00:08:15		0.00 EUR
2009-08-26	10:13:00	201	0212462236	00:07:23	BUCURESTI	0.40 EUR
2009-08-26	10:18:00	201	0330664452	00:02:33		0.00 EUR
2009-08-26	10:37:00	201	0355524411	00:05:40	CARAS-SEVERIN	0.324 EUR

Page 1 of 10

Configurare raport

- Permite 15 stiluri de rapoarte predefinite
- Permite aplicarea de filtre de bază
- Permite aplicarea de filtre suplimentare
- Permite conversie la altă monedă
- Permite corecție raport în funcție de factura primită
- Permite adăugare TVA
- Permite filtrarea după departament
- Permite salvarea filtrelor aplicate
- Permite salvarea unui raport personalizat

Raport detaliat

2009-08-26 10:53 AM

Raport detaliat apeluri de iesire

Filtre aplicate:
 - De la data 2009-08-25 ora 00:00:00
 - Pana la data 2009-08-26 ora 23:59:59
 - Moneda: EUR

Data	Ora	Interior	Numar format	Durata	Destinatia	Pret
Interior: 200						
2009-08-25	23:10:00	200	0373817060	00:06:49		0.00 EUR
2009-08-26	09:55:00	200	0972630029	00:02:44		0.00 EUR
2009-08-26	10:11:00	200	0951077174	00:05:21		0.00 EUR
2009-08-26	10:20:00	200	049446065	00:08:25	OLT	0.486 EUR
2009-08-26	10:20:00	200	19856	00:06:34		0.00 EUR
2009-08-26	10:21:00	200	0326556988	00:05:18		0.00 EUR
2009-08-26	10:32:00	200	0258140986	00:09:01	LOCAL ALBA	0.27 EUR
2009-08-26	10:32:00	200	0318488759	00:06:06	BUCURESTI	0.378 EUR
Subtotal			Nr. apeluri	Total durata	Medie durata / pret	Total pret
			0	00:50:29	00:06:19 / 0:14	1:13 EUR

Raport detaliat

2009-08-26 10:56 AM

Raport detaliat apeluri de iesire

Filtre aplicate:
 - De la data 2009-08-25 ora 00:00:00
 - Pana la data 2009-08-26 ora 23:59:59
 - Moneda: EUR

Data	Ora	Interior	Numar format	Durata	Destinatia	Pret
Interior: 200						
2009-08-25	23:10:00	200	0373817060	00:06:49		0.00 EUR
2009-08-26	09:55:00	200	0972630029	00:02:44		0.00 EUR
2009-08-26	10:11:00	200	0951077174	00:05:21		0.00 EUR
2009-08-26	10:20:00	200	049446065	00:08:25	OLT	0.486 EUR
2009-08-26	10:20:00	200	19856	00:06:34		0.00 EUR
2009-08-26	10:21:00	200	0326556988	00:05:18		0.00 EUR
2009-08-26	10:32:00	200	0258140986	00:09:01	LOCAL ALBA	0.27 EUR
2009-08-26	10:32:00	200	0318488759	00:06:06	BUCURESTI	0.378 EUR
Subtotal			Nr. apeluri	Total durata	Medie durata / pret	Total pret
			0	00:50:29	00:06:19 / 0:14	1:13 EUR

Raport detaliat

2009-08-26 10:58 AM

Raport detaliat apeluri de iesire

Filtre aplicate:
 - De la data 2009-08-25 ora 00:00:00
 - Pana la data 2009-08-26 ora 23:59:59
 - Moneda: EUR

Data	Ora	Interior	Numar format	Durata	Destinatia	Pret
Interior: 200						
2009-08-25	23:10:00	200	0373817060	00:06:49		0.00 EUR
2009-08-26	09:55:00	200	0972630029	00:02:44		0.00 EUR
2009-08-26	10:11:00	200	0951077174	00:05:21		0.00 EUR
2009-08-26	10:20:00	200	049446065	00:08:25	OLT	0.486 EUR
2009-08-26	10:20:00	200	19856	00:06:34		0.00 EUR
2009-08-26	10:21:00	200	0326556988	00:05:18		0.00 EUR
2009-08-26	10:32:00	200	0258140986	00:09:01	LOCAL ALBA	0.27 EUR
2009-08-26	10:32:00	200	0318488759	00:06:06	BUCURESTI	0.378 EUR
Subtotal			Nr. apeluri	Total durata	Medie durata / pret	Total pret
			0	00:50:29	00:06:19 / 0:14	1:13 EUR

Raport detaliat

2009-08-26 10:59 AM

Raport detaliat apeluri de iesire

Filtre aplicate:
 - De la data 2009-08-25 ora 00:00:00
 - Pana la data 2009-08-26 ora 23:59:59
 - Moneda: EUR

Data	Ora	Interior	Numar format	Durata	Destinatia	Pret
Interior: 200						
2009-08-25	23:10:00	200	0373817060	00:06:49		0.00 EUR
2009-08-26	09:55:00	200	0972630029	00:02:44		0.00 EUR
2009-08-26	10:11:00	200	0951077174	00:05:21		0.00 EUR
2009-08-26	10:20:00	200	049446065	00:08:25	OLT	0.486 EUR
2009-08-26	10:20:00	200	19856	00:06:34		0.00 EUR
2009-08-26	10:21:00	200	0326556988	00:05:18		0.00 EUR
2009-08-26	10:32:00	200	0258140986	00:09:01	LOCAL ALBA	0.27 EUR
2009-08-26	10:32:00	200	0318488759	00:06:06	BUCURESTI	0.378 EUR
Subtotal			Nr. apeluri	Total durata	Medie durata / pret	Total pret
			0	00:50:29	00:06:19 / 0:14	1:13 EUR

Raport detaliat

2009-08-26 11:02 AM

Raport detaliat apeluri de iesire

Filtre aplicate:
 - De la data 2009-08-25 ora 00:00:00
 - Pana la data 2009-08-26 ora 23:59:59
 - Moneda: EUR

Data	Ora	Interior	Numar format	Durata	Destinatia	Pret
Interior: 200						
2009-08-25	23:10:00	200	0373817060	00:06:49		0.00 EUR
2009-08-26	09:55:00	200	0972630029	00:02:44		0.00 EUR
2009-08-26	10:11:00	200	0951077174	00:05:21		0.00 EUR
2009-08-26	10:20:00	200	049446065	00:08:25	OLT	0.486 EUR
2009-08-26	10:20:00	200	19856	00:06:34		0.00 EUR
2009-08-26	10:21:00	200	0326556988	00:05:18		0.00 EUR
2009-08-26	10:32:00	200	0258140986	00:09:01	LOCAL ALBA	0.27 EUR
2009-08-26	10:32:00	200	0318488759	00:06:06	BUCURESTI	0.378 EUR
Subtotal			Nr. apeluri	Total durata	Medie durata / pret	Total pret
			0	00:50:29	00:06:19 / 0:14	1:13 EUR

Raport detaliat

2009-08-26 11:02 AM

Raport detaliat apeluri de iesire

Filtre aplicate:
 - De la data 2009-08-25 ora 00:00:00
 - Pana la data 2009-08-26 ora 23:59:59
 - Moneda: EUR

Data	Ora	Interior	Numar format	Durata	Destinatia	Pret
Interior: 201						
2009-08-25	23:11:00	201	0743586673	00:09:12		0.00 EUR
2009-08-25	23:22:00	201	0315105839	00:05:57		0.00 EUR
2009-08-25	23:23:00	201	0243460676	00:03:49		0.00 EUR
2009-08-26	09:55:00	201	0236896570	00:08:39	GALATI	0.45 EUR
2009-08-26	09:56:00	201	098735204	00:04:10		0.00 EUR
2009-08-26	10:12:00	201	0325283162	00:08:15		0.00 EUR
2009-08-26	10:13:00	201	0212462236	00:07:23	BUCURESTI	0.40 EUR
2009-08-26	10:18:00	201	0330664452	00:02:33		0.00 EUR
2009-08-26	10:37:00	201	0355524411	00:05:40	CARAS-SEVERIN	0.324 EUR

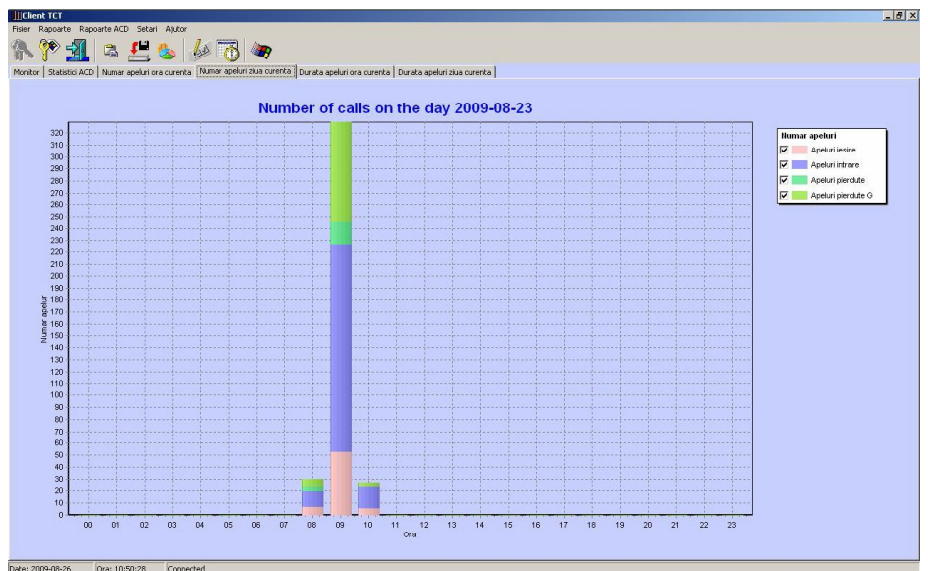
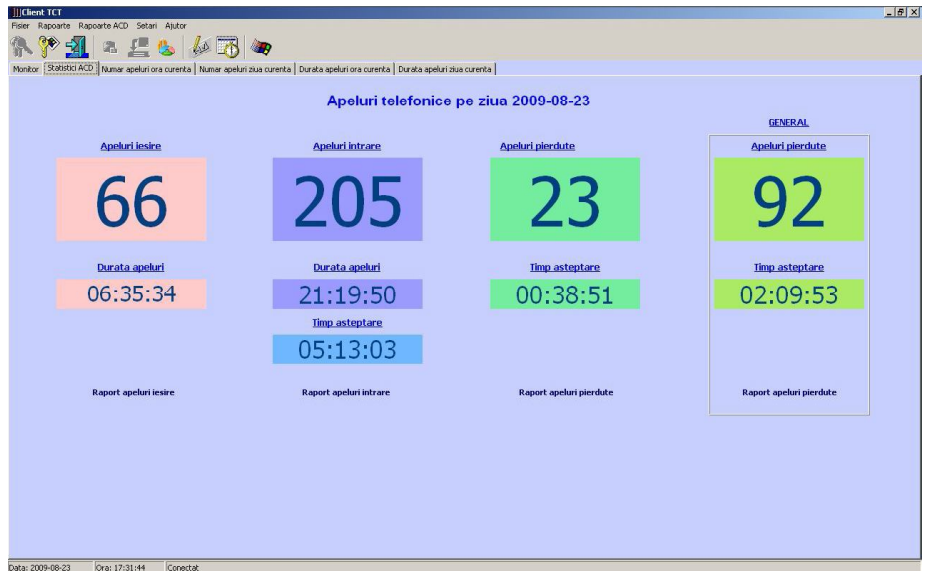
Client TCT

- Conectare prin TCP/IP
- Monitor personal apeluri
- Diferite culori pentru apeluri primite, efectuate, pierdute
- Permite rapoarte

Data	Oră	Interior / CLIP	Numar format / Interior	Durata	Prețul	Moneda	Destinația	Timp așteptare
2009-08-23	08:53:00	223	0367733819	00:08:30	0 EUR			0 sec
2009-08-23	08:53:00	223	0264209812	00:02:37	0 EUR			0 sec
2009-08-23	08:53:00	223	0211595330	00:08:36	0 EUR			0 sec
2009-08-23	08:53:00	223	0246076599	00:06:27	0 EUR			150 sec
2009-08-23	08:53:00	223	027805842	00:07:23	0 EUR			74 sec
2009-08-23	08:53:00	<<C 1?>	223	00:03:19	0 EUR			94 sec
2009-08-23	08:53:00	223	0267206509	00:08:12	0 EUR			0 sec
2009-08-23	08:53:00	0320721440	223	00:00:00	0 EUR			70 sec
2009-08-23	08:53:00	0314468722	223	00:05:52	0 EUR			25 sec
2009-08-23	08:53:00	223	001492010542	00:02:57	0 EUR			0 sec
2009-08-23	08:53:00	<<C 4?>	223	00:03:55	0 EUR			120 sec
2009-08-23	08:53:00	223	0232135161	00:09:57	0 EUR			0 sec
2009-08-23	08:53:00	0667219769	223	00:00:00	0 EUR			174 sec
2009-08-23	08:53:00	0667219769	223	00:03:16	0 EUR			174 sec
2009-08-23	08:53:00	223	0267479951	00:06:27	0 EUR			0 sec
2009-08-23	08:53:00	0321466620	223	00:07:09	0 EUR			56 sec
2009-08-23	08:53:00	0321466620	223	00:09:38	0 EUR			56 sec
2009-08-23	08:53:00	092041900	223	00:10:27	0 EUR			3 sec
2009-08-23	08:53:00	0345065085	223	00:10:01	0 EUR			112 sec
2009-08-23	08:53:00	027904844	223	00:02:59	0 EUR			65 sec
2009-08-23	08:53:00	223	0265748835	00:10:05	0 EUR			0 sec
2009-08-23	08:53:00	223	0700813753	00:10:37	0 EUR			0 sec
2009-08-23	08:53:00	223	0700813753	00:09:35	0 EUR			0 sec
2009-08-23	08:53:00	19397	223	00:00:00	0 EUR			17 sec
2009-08-23	08:53:00	19397	223	00:06:37	0 EUR			17 sec
2009-08-23	08:53:00	0031104550128	223	00:02:16	0 EUR			2 sec
2009-08-23	08:53:00	<<C 25>	223	00:03:38	0 EUR			176 sec
2009-08-23	08:53:00	223	0276248307	00:07:42	0 EUR			0 sec
2009-08-23	08:53:00	223	0322609605	00:10:32	0 EUR			0 sec
2009-08-23	08:53:00	0261262513	223	00:02:32	0 EUR			72 sec
2009-08-23	08:53:00	0237723941	223	00:00:00	0 EUR			97 sec
2009-08-23	08:53:00	223	0358939981	00:05:17	0 EUR			0 sec
2009-08-23	08:53:00	223	0334553758	00:01:37	0 EUR			0 sec
2009-08-23	08:54:00	0276032068	223	00:00:00	0 EUR			44 sec

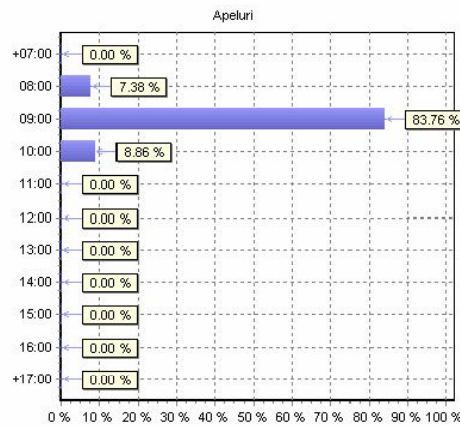
Client ACD

- Conectare prin TCP/IP
- Monitor personal apeluri
- Diferite culori pentru apeluri primite, efectuate, pierdute
- Permite rapoarte
- Permite rapoarte grafice
- Afisare contor apeluri efectuate
- Afisare contor apeluri primite
- Afisare contor apeluri pierdute
- Statistică numar apeluri pentru ziua selectată
- Statistică durata apeluri pentru ziua selectată
- Statistică timp asteptare apeluri pentru ziua selectată
- Statistică apeluri pierdute pentru ziua selectată
- Afisare statistică apeluri in "Tray Icons"



Raport detaliat apeluri iesire/intrare pe data de 2009-08-23**Apeluri interior 200**

Ora	Apeluri	Procente
Inainte de ora 07:00	0	0.00 %
Ora 08:00	20	7.38 %
Ora 09:00	227	83.76 %
Ora 10:00	24	8.86 %
Ora 11:00	0	0.00 %
Ora 12:00	0	0.00 %
Ora 13:00	0	0.00 %
Ora 14:00	0	0.00 %
Ora 15:00	0	0.00 %
Ora 16:00	0	0.00 %
Dupa ora 17:00	0	0.00 %
TOTAL	271	100 %

**Rapoarte grafice**

- Afișare număr apeluri
- Afișare durată apeluri

Pe scurt

- Instalare și configurare în maxim 15 minute
- Format taxare universal
- Identifică toți operatorii de telefonie
- Permite editarea numărului format respectiv a CLIP-ului
- Face diferența între apelurile internaționale de FIX și MOBIL
- Cost de achiziție redus datorită modului de licențiere pe numărul de interioare
- Permite operatori de telefonie indirecti (prin cod de transparență)
- Permite taxarea apelurilor în diferite valute
- Rapoarte personalizare
- Clienți TCT (pentru toate interioarele licențiate)
- Clienți ACD

Urmează în TCT V3.0

- Interfață stil Ribbon
- Integrare CTI
- “Click and dial” pentru clienții TCT
- Informații în timp real pentru clienții ACD
- Rapoarte grafice